




# Isotop® DZE

## Élément de traction/pression avec amortissement important

- Fréquence propre à partir de 7 Hz
- Supporte la traction et la pression
- Atténue les fortes amplitudes de façon ciblée
- Conçu pour des forces horizontales jusqu'à 5 kN (DZE-1) par élément
- Utilisable à partir d'une hauteur de montage de 49mm (DZE Mini)
- Syldyn® et Sylodamp® inside
- Charges admissibles jusqu'à 4 t par élément (DZE-BL)
- Enveloppe en acier inoxydable et tube entièrement en acier inoxydable pour une protection élevée contre la corrosion
- Montage rapide grâce aux éléments prémontés

		Charge maximale		Fréquence propre à charge maximale	Unité d'emballage	Numéro de commande
		en kg	en N			
<b>DZE Mini</b> 	Isotop® DZE Mini NB SP1	9	88	10,3 Hz	10 pièces	<b>43799</b>
	Isotop® DZE Mini NC SP1	17	167	10,7 Hz	10 pièces	<b>43800</b>
	Isotop® DZE Mini ND SP3	38	373	10,1 Hz	10 pièces	<b>43801</b>
	Isotop® DZE Mini NE SP3	75	735	10,3 Hz	10 pièces	<b>43802</b>
	Isotop® DZE Mini NF SP3	110	1.079	10,1 Hz	10 pièces	<b>43803</b>
	Isotop® DZE Mini HRB 3 SP3	230	2.256	11,6 Hz	10 pièces	<b>43804</b>

			Charge maximale		Fréquence propre à charge maximale	Unité d'emballage	Numéro de commande
			en kg	en N			
<b>DZE</b> 	Isotop® DZE-1-NB-SP	1 couche	28	275	10,3 Hz	10 pièces	<b>39614</b>
	Isotop® DZE-1-NC-SP	1 couche	55	540	10,1 Hz	10 pièces	<b>39615</b>
	Isotop® DZE-1-ND-SP	1 couche	122	1.196	9,9 Hz	10 pièces	<b>39616</b>
	Isotop® DZE-1-NE-SP	1 couche	238	2.305	10,1 Hz	10 pièces	<b>39617</b>
	Isotop® DZE-1-HLL-SP5	1 couche	800	7.848	12,0 Hz	10 pièces	<b>39618</b>
	Isotop® DZE-1-HLH-SP5	1 couche	1.030	10.104	11,5 Hz	10 pièces	<b>39619</b>
	Isotop® DZE-2-NB-SP	2 couches	25	245	7,2 Hz	10 pièces	<b>39442</b>
	Isotop® DZE-2-NC-SP	2 couches	48	471	7,6 Hz	10 pièces	<b>39620</b>
	Isotop® DZE-2-ND-SP	2 couches	107	1.050	7,0 Hz	10 pièces	<b>39621</b>
	Isotop® DZE-2-NE-SP	2 couches	205	2.011	7,1 Hz	10 pièces	<b>39622</b>
	Isotop® DZE-2-HLL-SP5	2 couches	630	6.180	8,1 Hz	10 pièces	<b>39623</b>
	Isotop® DZE-2-HLH-SP5	2 couches	820	8.044	7,7 Hz	10 pièces	<b>39624</b>

			Charge maximale		Fréquence propre à charge maximale	Unité d'emballage	Numéro de commande
			en kg	en N			
<b>DZE-BL</b> 	Isotop® DZE-1-BL2-HLH-SP5	1 couche	2.065	20.258	11,5 Hz	10 pièces	<b>42595</b>
	Isotop® DZE-1-BL4-HLH-SP5	1 couche	4.135	40.564	11,5 Hz	10 pièces	<b>42597</b>
	Isotop® DZE-2-BL2-HLH-SP5	2 couches	1.635	16.039	7,7 Hz	10 pièces	<b>42598</b>
	Isotop® DZE-2-BL4-HLH-SP5	2 couches	3.270	32.079	7,7 Hz	10 pièces	<b>42599</b>

DZE-BL : Pas d'article en stock. Délai de livraison sur demande (env. 15 jours ouvrés départ usine).

### Force maximale dans le sens horizontal

Types	Force maximale
Isotop® DZE-1	5 kN
Isotop® DZE-2	2 kN
Isotop® DZE Mini	2 kN
Isotop® DZE-1-BL2	10 kN
Isotop® DZE-1-BL4	20 kN
Isotop® DZE-2-BL2	4 kN
Isotop® DZE-2-BL4	8 kN

Isotop® DZE Railway est également disponible pour les véhicules ferroviaires !



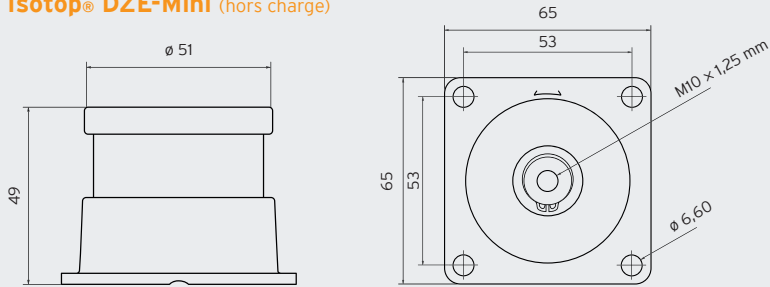


Refroidisseur avec Isotop® DZE pour une protection contre les vents violents



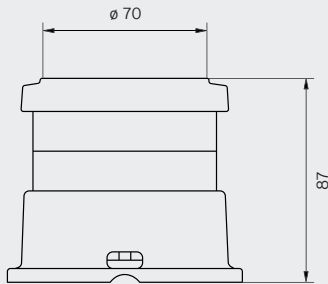
Pompe avec Isotop® DZE pour compenser les forces de fonctionnement dynamiques élevées

**Isotop® DZE-Mini** (hors charge)

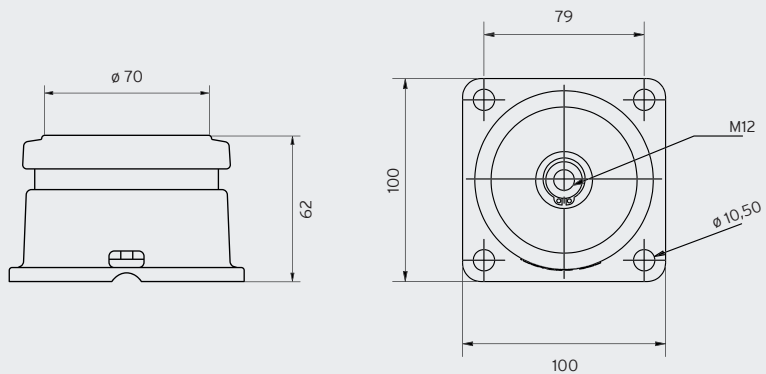


Attention : Un filetage fin de 1,25 mm est nécessaire pour la fixation

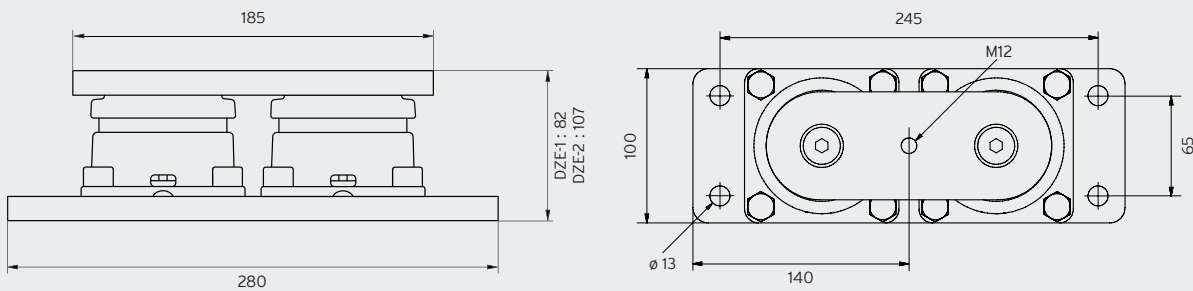
**Isotop® DZE-2** (hors charge)



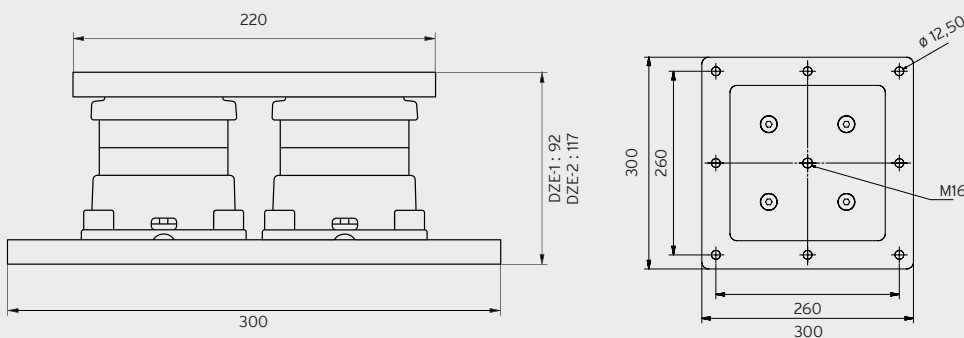
**Isotop® DZE-1** (hors charge)



**Isotop® DZE-x-BL2** (hors charge)



**Isotop® DZE-x-BL4** (hors charge)



DB Isotop® fr © Copyright by Getzner Werkstoffe GmbH | 10/2020 | Toutes les informations et données s'appuient sur l'état actuel de nos connaissances. Elles peuvent être utilisées comme valeurs calculées ou en tant que valeurs indicatives. Elles sont soumises aux tolérances de fabrication spécifiques au produit et à son utilisation et ne constituent en aucun cas des propriétés garanties. Les propriétés du matériau et les tolérances varient en fonction de l'utilisation et de la sollicitation et sont disponibles sur demande auprès de Getzner. Sous réserve de modifications. Pour plus d'informations générales, consultez la directive VDI 2062 ainsi que le glossaire. Autres spécifications techniques sur demande.